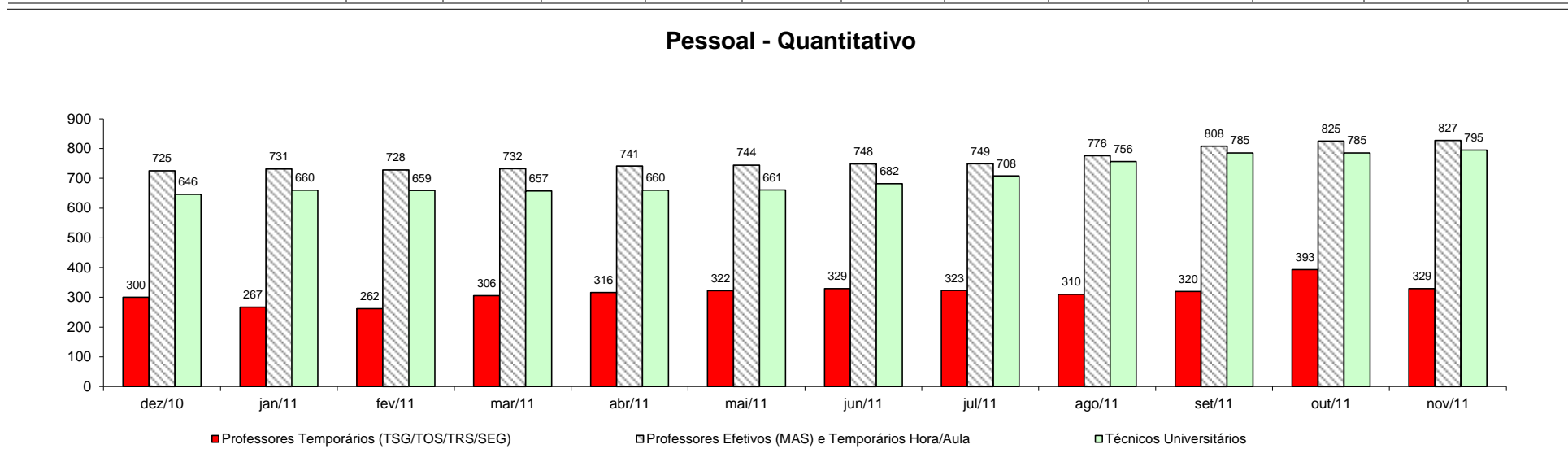


INFORMAÇÕES FOLHA DE PAGAMENTO .: até NOVEMBRO / 2011 :.

Pró-Reitoria de Planejamento

ACOMPANHAMENTO PROPLAN - QUANTITATIVO DE PESSOAL (POR CARGO)

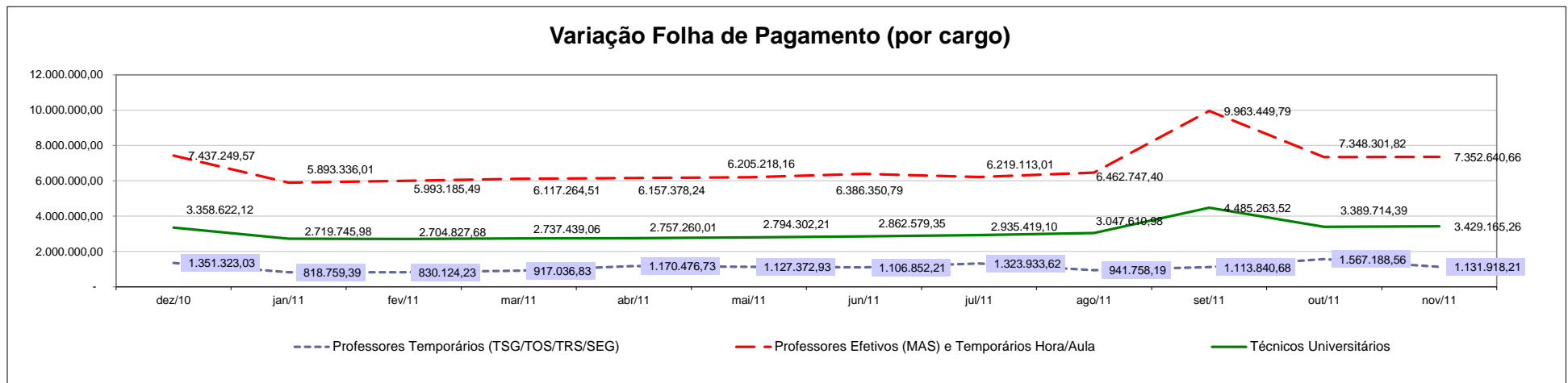
Varição Quantitativo	dez/10	jan/11	fev/11	mar/11	abr/11	mai/11	jun/11	jul/11	ago/11	set/11	out/11	nov/11
Professores Temporários (TSG/TOS/TRS/SEG)	300	267	262	306	316	322	329	323	310	320	393	329
Professores Efetivos (MAS) e Temporários Hora/Aula	725	731	728	732	741	744	748	749	776	808	825	827
Técnicos Universitários	646	660	659	657	660	661	682	708	756	785	785	795
Desenvolvimento	220	224	224	223	224	226	231	234	237	239	237	240
Suporte	236	246	245	246	248	248	263	271	284	296	302	303
Execução	134	134	134	134	134	134	135	150	182	196	194	200
Serviço	56	56	56	54	54	53	53	53	53	54	52	52
Outros	7	2	2	2	4	4	4	4	4	4	5	5
Total	1.678	1.660	1.651	1.697	1.721	1.731	1.763	1.784	1.846	1.917	2.008	1.956



Fonte: Relatório CIASC -CRH

VARIAÇÃO DA FOLHA DE PAGAMENTO POR CARGO

Varição FOLHA CRH	dez/10	jan/11	fev/11	mar/11	abr/11	mai/11	jun/11	jul/11	ago/11	set/11	out/11	nov/11
Professores Temporários (TSG/TOS/TRS/SEG)	1.351.323,03	818.759,39	830.124,23	917.036,83	1.170.476,73	1.127.372,93	1.106.852,21	1.323.933,62	941.758,19	1.113.840,68	1.567.188,56	1.131.918,21
Professores Efetivos (MAS) e Temporários Hora/Aula	7.437.249,57	5.893.336,01	5.993.185,49	6.117.264,51	6.157.378,24	6.205.218,16	6.386.350,79	6.219.113,01	6.462.747,40	9.963.449,79	7.348.301,82	7.352.640,66
Técnicos Universitários	3.358.622,12	2.719.745,98	2.704.827,68	2.737.439,06	2.757.260,01	2.794.302,21	2.862.579,35	2.935.419,10	3.047.610,98	4.485.263,52	3.389.714,39	3.429.165,26

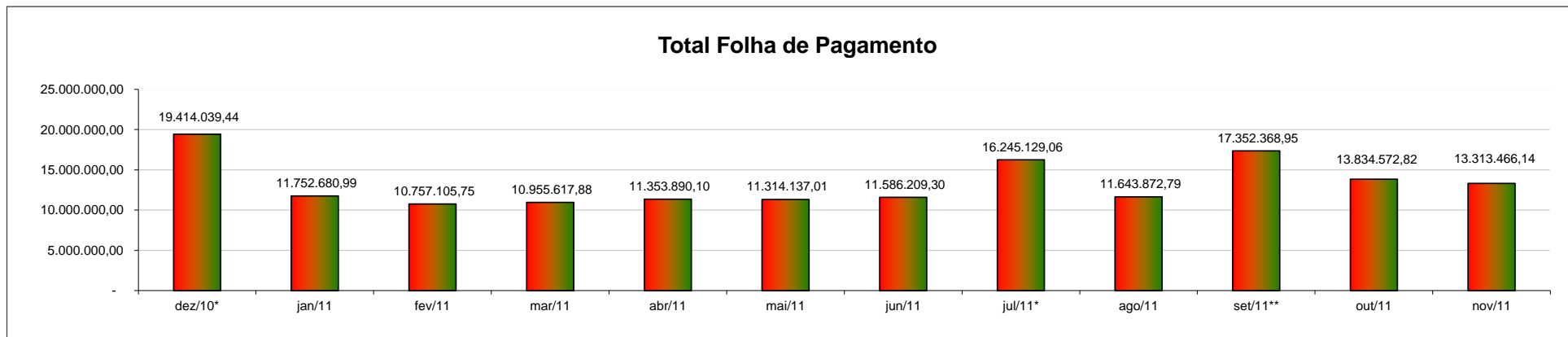


FOLHA DE PAGAMENTO

Varição FOLHA	dez/10*	jan/11	fev/11	mar/11	abr/11	mai/11	jun/11	jul/11*	ago/11	set/11**	out/11	nov/11
Vencimento Pessoal Ativo EFETIVO	5.877.372,09	5.919.905,66	5.897.457,37	5.936.514,54	6.079.049,81	6.079.237,92	6.155.499,25	6.132.150,02	6.435.452,69	9.914.375,82	7.256.886,84	7.250.292,98
Incorporações	217.385,84	211.621,82	211.820,19	217.620,33	218.021,73	218.529,64	217.116,11	202.917,73	198.864,50	309.052,01	218.018,71	219.052,13
Salário Família	3,36	3,36	3,36	3,36	3,36	3,36	3,36	3,36	3,36	3,36	3,36	3,36
Triênios	1.005.608,01	1.009.677,63	1.017.480,62	1.034.327,14	1.030.383,81	1.038.154,89	1.039.707,39	1.032.050,93	1.038.058,55	1.738.628,96	1.170.265,38	1.145.102,28
Gratificação por Exercício de Cargos	675.252,01	768.943,02	728.378,66	785.056,44	738.629,69	746.405,01	816.676,73	820.752,68	831.972,70	1.009.883,57	880.543,50	840.092,65
Restituições	-	-	3.911,94	748,00	978,38	-	-	-	-	-	-	-
Outras Despesas Fixas	287.940,78	144.286,20	155.220,69	160.702,67	151.397,96	159.963,07	141.651,22	155.622,56	161.489,80	214.267,81	160.958,78	171.898,72
TOTAL Folha ATIVOS Efetivos	8.063.562,09	8.054.437,69	8.014.272,83	8.134.972,48	8.218.464,74	8.242.293,89	8.370.654,06	8.343.497,28	8.665.841,60	13.186.211,53	9.686.676,57	9.626.442,12
Professores Substitutos	1.359.113,62	899.028,88	875.773,76	932.883,91	1.191.313,48	1.132.286,63	1.146.967,62	1.329.565,62	992.685,29	1.222.698,51	1.778.407,39	1.324.221,76
TOTAL (efetivos + substitutos)	9.422.675,71	8.953.466,57	8.890.046,59	9.067.856,39	9.409.778,22	9.374.580,52	9.517.621,68	9.673.062,90	9.658.526,89	14.408.910,04	11.465.083,96	10.950.663,88
INSS (Patronal)	481.862,42	189.894,13	185.677,59	206.592,12	264.057,55	256.640,64	263.396,07	308.081,47	227.375,33	277.361,22	396.104,18	301.934,46
IPREV (Patronal)	2.821.941,56	1.429.909,20	1.433.762,08	1.443.059,98	1.435.981,96	1.441.795,12	1.455.634,42	1.440.567,48	1.437.083,52	2.199.241,26	1.596.584,62	1.574.341,22
Plano Saúde	268.335,96	217.854,52	214.431,97	221.208,98	236.010,60	236.269,63	241.111,82	243.931,04	278.196,02	424.007,50	325.045,76	328.615,60
Décimo Terceiro	4.402.597,98	881.463,59	3.148,75	3.121,88	1.018,70	986,74	292,36	4.526.003,29	10.472,52	2.782,52	5.195,79	5.962,61
Férias	2.016.625,81	80.092,98	30.038,77	13.778,53	7.043,07	3.864,36	108.152,95	53.482,88	32.218,51	40.066,41	46.558,51	151.948,37
TOTAL DA FOLHA DE PAGAMENTO	19.414.039,44	11.752.680,99	10.757.105,75	10.955.617,88	11.353.890,10	11.314.137,01	11.586.209,30	16.245.129,06	11.643.872,79	17.352.368,95	13.834.572,82	13.313.466,14

* Parcelas do Décimo Terceiro (julho e dezembro)

** Pagamento dos atrasados (dissídio), referente a abril/11



IMPACTO	dez/10*	jan/11	fev/11	mar/11	abr/11	mai/11	jun/11	jul/11*	ago/11	set/11	out/11	nov/11
Total da Receita	18.431.749,07	20.499.540,91	19.470.286,88	18.262.371,62	19.366.477,17	19.990.023,50	21.463.309,05	20.591.043,03	18.390.175,74	20.012.476,24	19.795.716,58	20.018.553,55
Total da Folha (s/ vale alimentação)	19.414.039,44	10.871.217,40	10.757.105,75	10.955.617,88	11.353.890,10	11.314.137,01	11.586.209,30	16.245.129,06	11.643.872,79	17.352.368,95	13.834.572,82	13.313.466,14
% Comprometimento no mês	105,33%	53,03%	55,25%	59,99%	58,63%	56,60%	53,98%	78,89%	63,32%	86,71%	69,89%	66,51%
% Comprometimento acumulado	66,77%	66,24%	65,95%	65,77%	65,59%	65,40%	64,06%	63,80%	63,61%	65,74%	66,42%	67,14%

* Parcelas do Décimo Terceiro (julho e dezembro)

MÉDIA (últimos 12 meses)	
Total da Receita	19.690.976,95
Total da Folha (s/ vale alimentação)	13.220.135,55
% Comprometimento acumulado	67,14%
Média (Comprometimento)	67,14%
LIMITE PRUDENCIAL	71,25%

