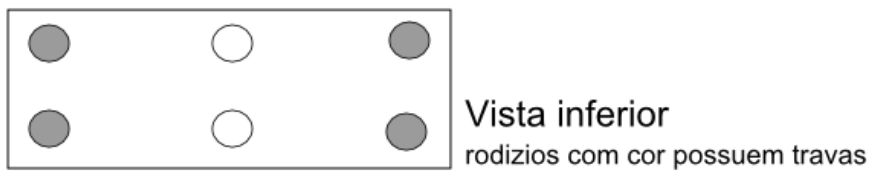
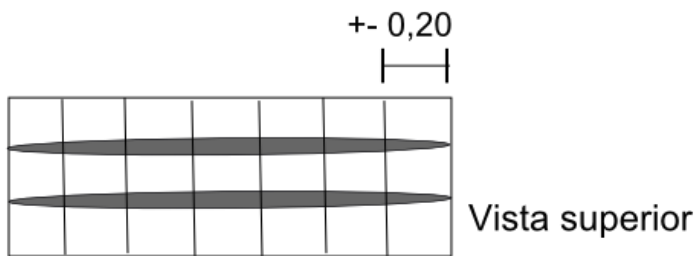
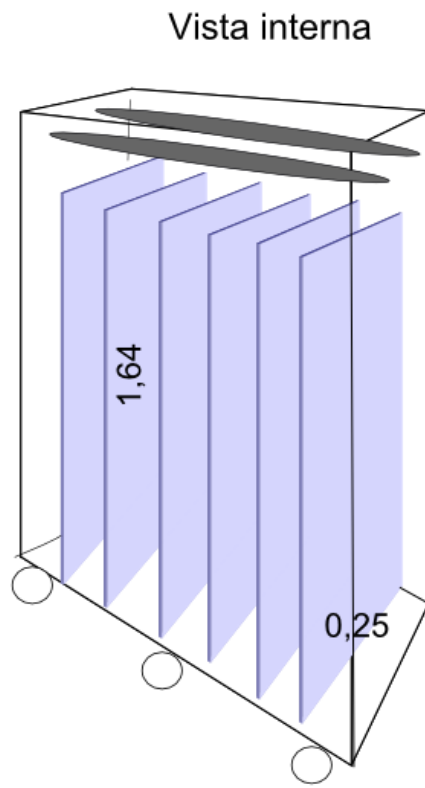
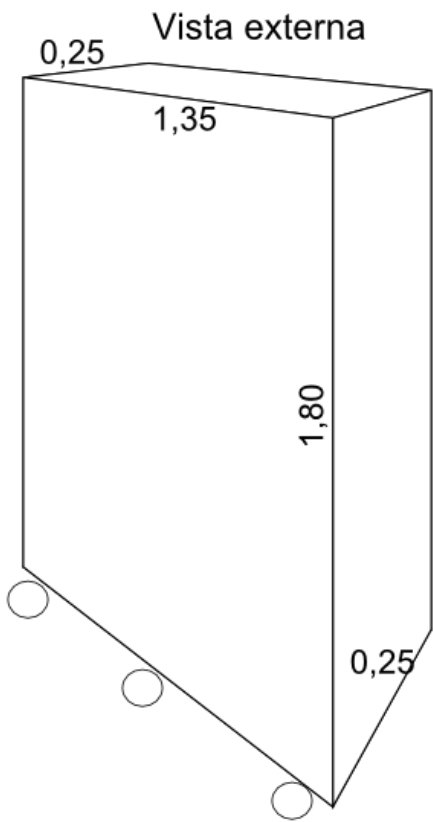


Especificação dos painéis expositores brancos do Hall

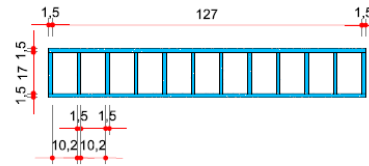
Pregão 757/2015.

"Fornecimento de divisória tipo painel móvel dupla face, oco, aberto na parte superior, confeccionado com placas de MDF (Médium Density Fiberboard) resistente a umidade e água, selo verde, com espessura 15mm, na cor branco diamante, da marca Masisa ou similar, as dimensões serão 1,35m x 1,80m x 0,20cm, conforme desenho. O interior deve ser preenchido com 8 (oito) réguas estruturais de MDF de 15mm, coladas em toda sua extensão, nas mesmas medidas das laterais, de um lado a outro do painel, para evitar deformidades. A parte inferior deverá ser fechada com placa de MDF de 15mm e na base deverão ser fixados 6 (seis) rodízios em metal, com dispositivo giratório 360 graus, roda de borracha preta, cinza escuro ou similar, com capacidade até 60kg, com dispositivo de trava em 6 (seis) rodízios fixados nas extremidades, marca Vonder ou similar. Os rodízios deverão ser testados depois de fixados a fim de verificar os rolamentos e dispositivos de trava. Não serão aceitas placas que apresentem deformidades em razão da fabricação, estocagem, limpeza ou outro aspecto visual de correção, nem serão aceitos rodízios com defeito ou deformidade que a fiscalização julgue procedente. No sentido da largura, na parte superior aberta, deverão ser fixados, internamente, dois suportes de varão e dois varões de alumínio de 3mm de espessura."

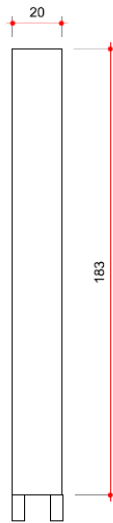
o pregão 757/2015.



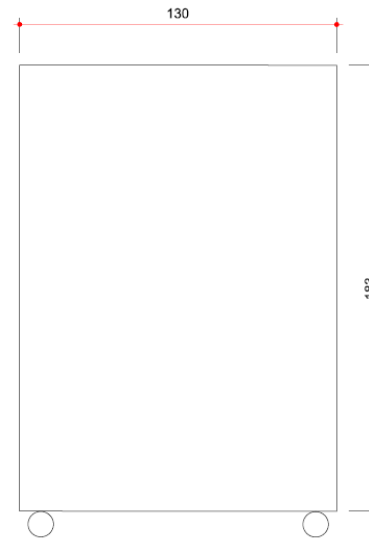
DIVISÓRIA MÓVEL / PAINEL EXPOITOR TIPO CAIXA



Superior



Lateral Esquerda

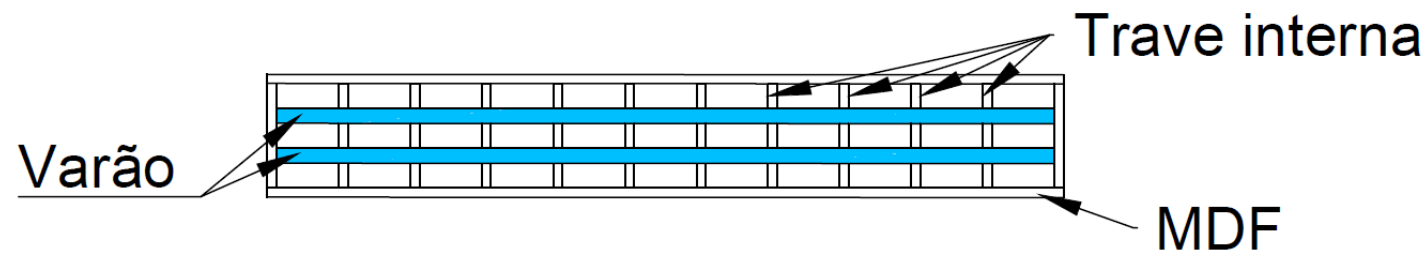


Frente



Lateral Direita

Fundos



Superior

