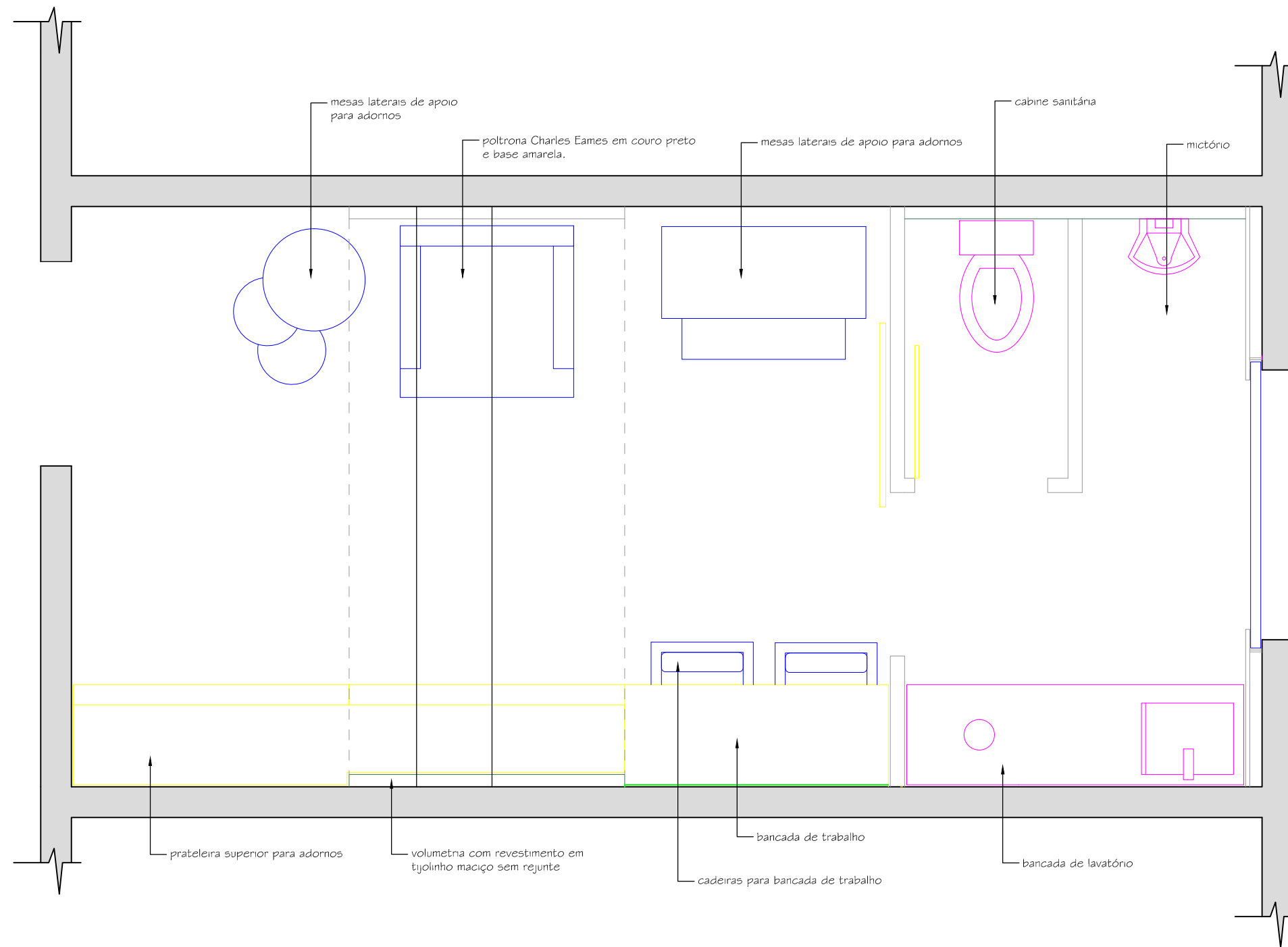


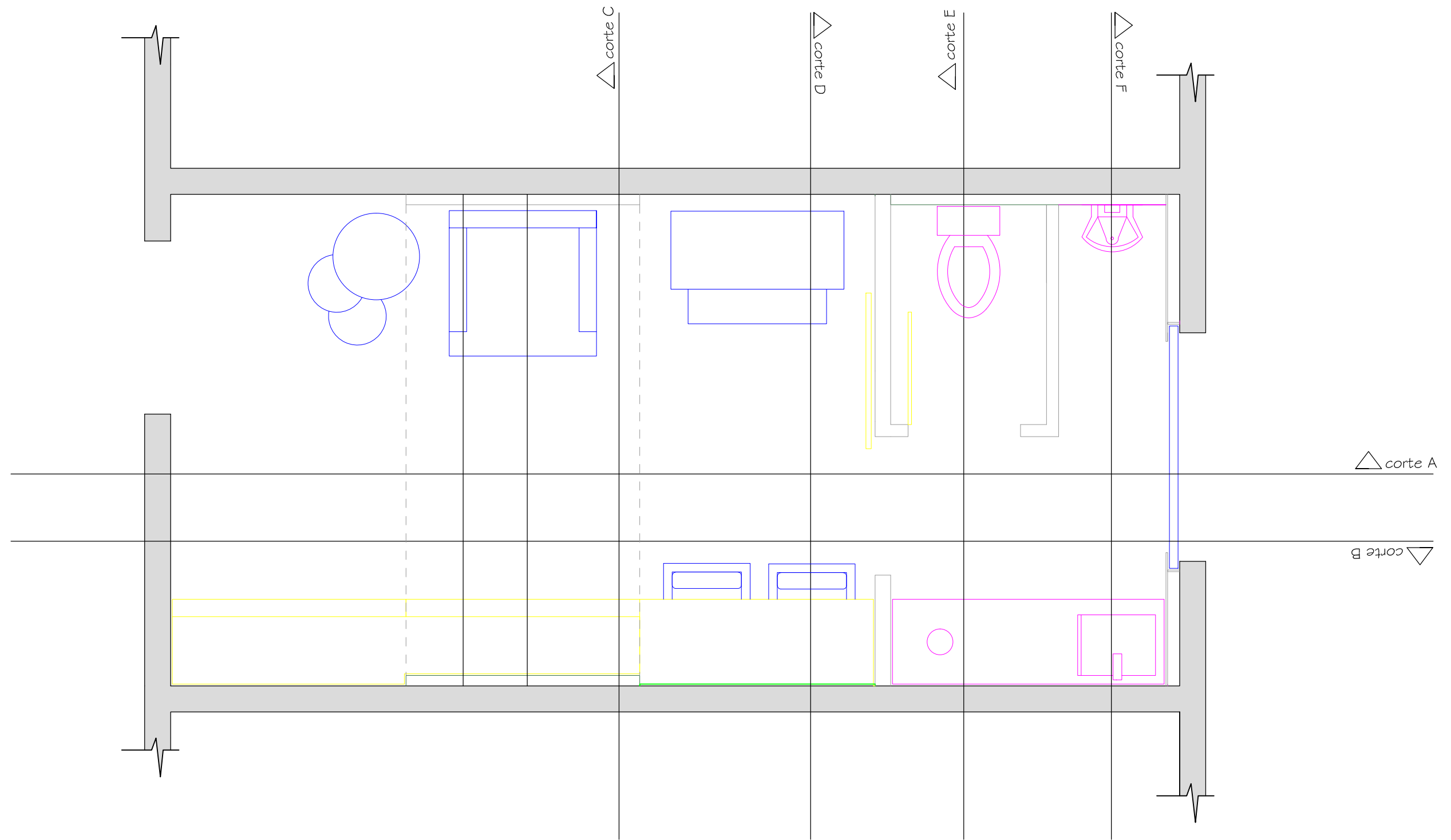
Layout cotado

PROJETO DE INTERIORES		
CLIENTE: MOSTRA CASA NOVA 2013		
PROJETO: ALEXSANDRO ARAUJO E NICOLE DE ARAUJO SANDRI		
RESPONSÁVEL TÉCNICO: ARQ. NICOLE DE ARAUJO SANDRI - CAU A70065-7		
VISTO:		
CONTEÚDO:	AMBIENTE Nº 16 - LAYOUT	FOLHA:
ESCALA:	DATA:	01 / 15
1:25	25/06/13	



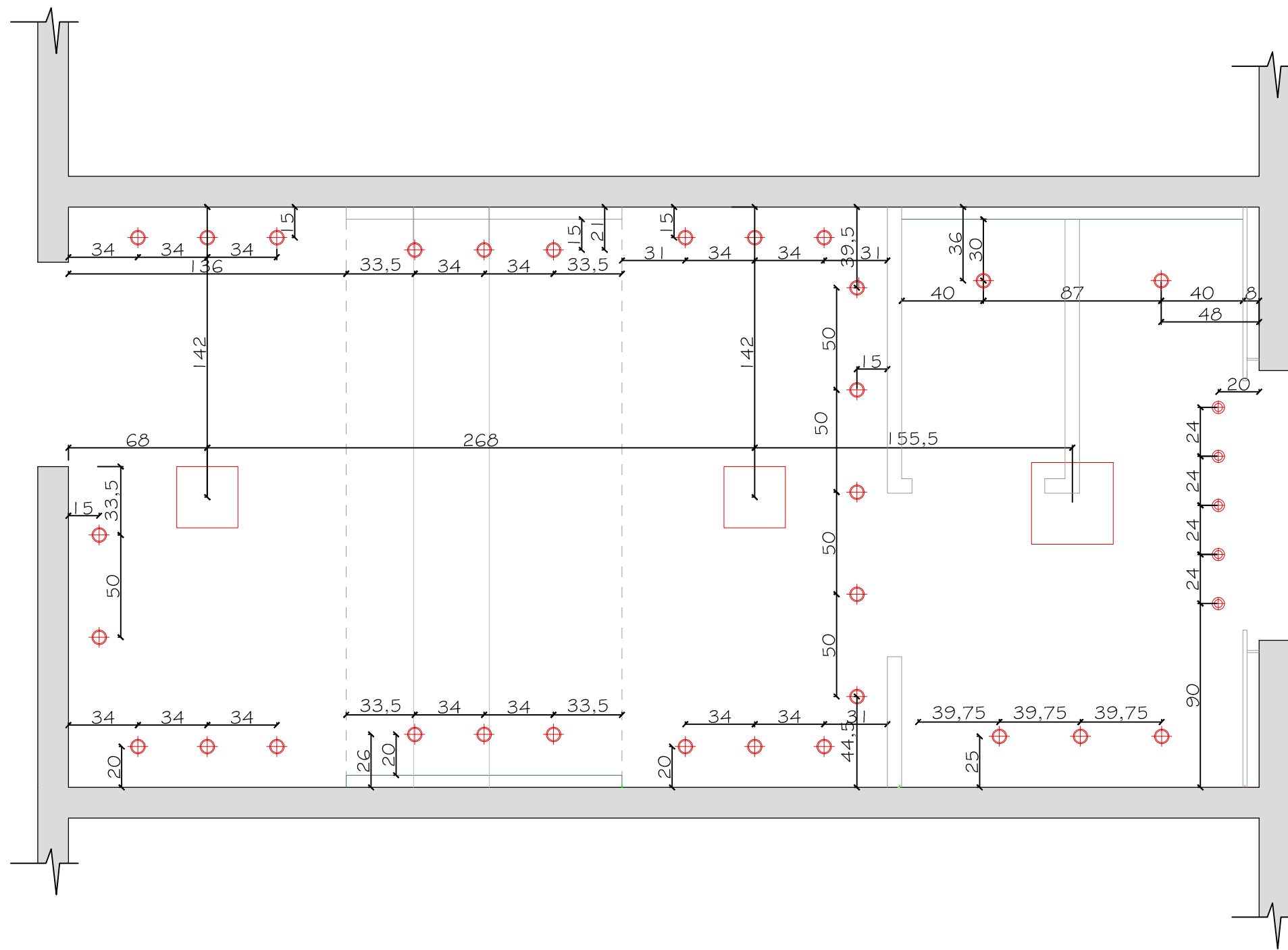
Layout de distribuição de mobiliário

<b>PROJETO DE INTERIORES</b>		
CLIENTE: MOSTRA CASA NOVA 2013		
PROJETO: ALEXSANDRO ARAUJO E NICOLE DE ARAUJO SANDRI		
RESPONSÁVEL TÉCNICO: ARQ. NICOLE DE ARAUJO SANDRI - CAU A70065-7		
VISTO:		
CONTEÚDO:	AMBIENTE Nº 16 - LAYOUT DE DISTRIBUIÇÃO DE MOBILIÁRIO	FOLHA:
ESCALA:	DATA:	<b>02</b> / 15
1:25	25/06/13	



Layout de cortes

<b>PROJETO DE INTERIORES</b>		
CLIENTE: MOSTRA CASA NOVA 2013		
PROJETO: ALEXSANDRO ARAUJO E NICOLE DE ARAUJO SANDRI		
RESPONSÁVEL TÉCNICO: ARQ. NICOLE DE ARAUJO SANDRI - CAU A70065-7		
VISTO:		
CONTEÚDO:	AMBIENTE Nº 16 - LAYOUT DE CORTES	FOLHA:
ESCALA:	DATA:	<b>03</b> / 15
1:25	25/06/13	



Iluminação cotado

### LEGENDA

	luminária embutida para dicróica
	luminária embutida para mini-dicróica
	luminária embutida 30x30cm para lâmpada FL branco quente
	luminária embutida 40x40cm para lâmpada FL branco quente
	sinalização de saída de emergência
	quadro de distribuição
	circuito "A" (dicróicas do forno da saleta)
	circuito "B" (dicróicas + fita de LED da moldura/rebaxo da saleta)
	circuito "C" (embutidos centrais do forno da saleta)
	circuito "D" (embutido central do lavabo)
	circuito "E" (dicróicas + mini-dicróicas do lavabo)
	circuito "F" (tomadas)
	interruptor triplo (h=110cm)
	tomada alta (h=110cm)
	tomada tripla baixa (h=30cm)
	interruptor duplo com tomada (h=110cm)
	tomada dupla média para sensores da torneira (h=70cm)
	caixas de som conectadas ao monitor de tv

## PROJETO DE INTERIORES

CLIENTE: MOSTRA CASA NOVA 2013

PROJETO: ALEXSANDRO ARAUJO E NICOLE DE ARAUJO SANDRI

RESPONSÁVEL TÉCNICO: ARQ. NICOLE DE ARAUJO SANDRI - CAU A70065-7

VISTO:

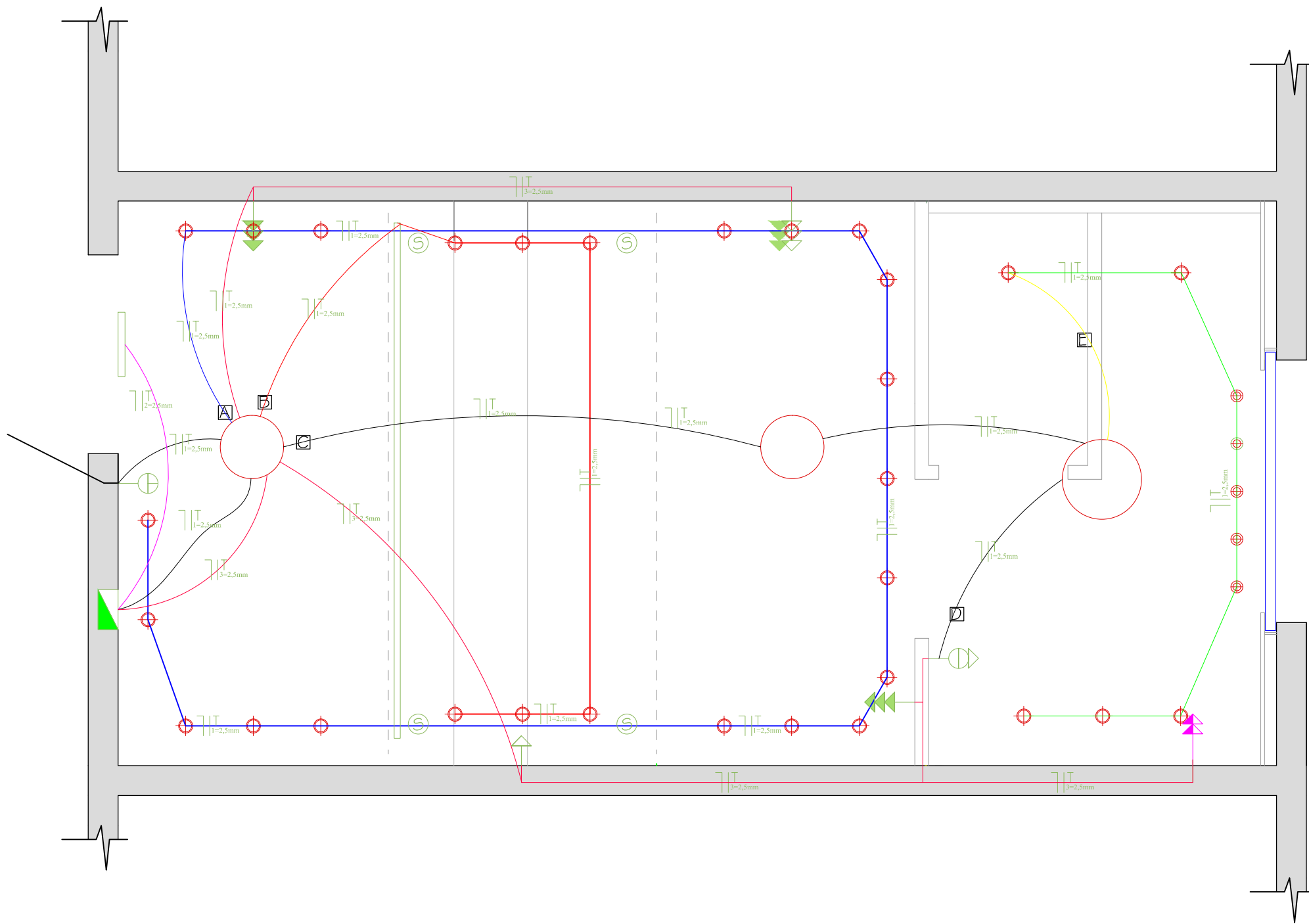
CONTEÚDO: AMBIENTE Nº 16 - ILUMINAÇÃO

FOLHA:

ESCALA: 1:25

DATA: 25/06/13

04 / 15



Elétrico

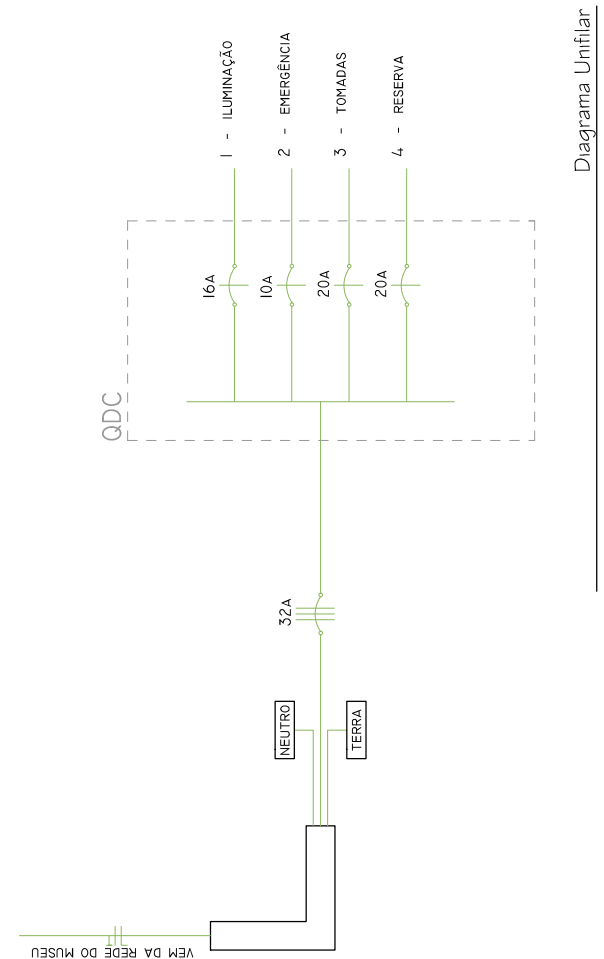


Diagrama Unifilar

## PROJETO DE INTERIORES

CLIENTE: MOSTRA CASA NOVA 2013

PROJETO: ALEXSANDRO ARAUJO E NICOLE DE ARAUJO SANDRI

RESPONSÁVEL TÉCNICO: ARQ. NICOLE DE ARAUJO SANDRI - CAU A70065-7

VISTO:

CONTEÚDO:

AMBIENTE Nº 16 - ELÉTRICO E DIAGRAMA UNIFILAR

FOLHA:

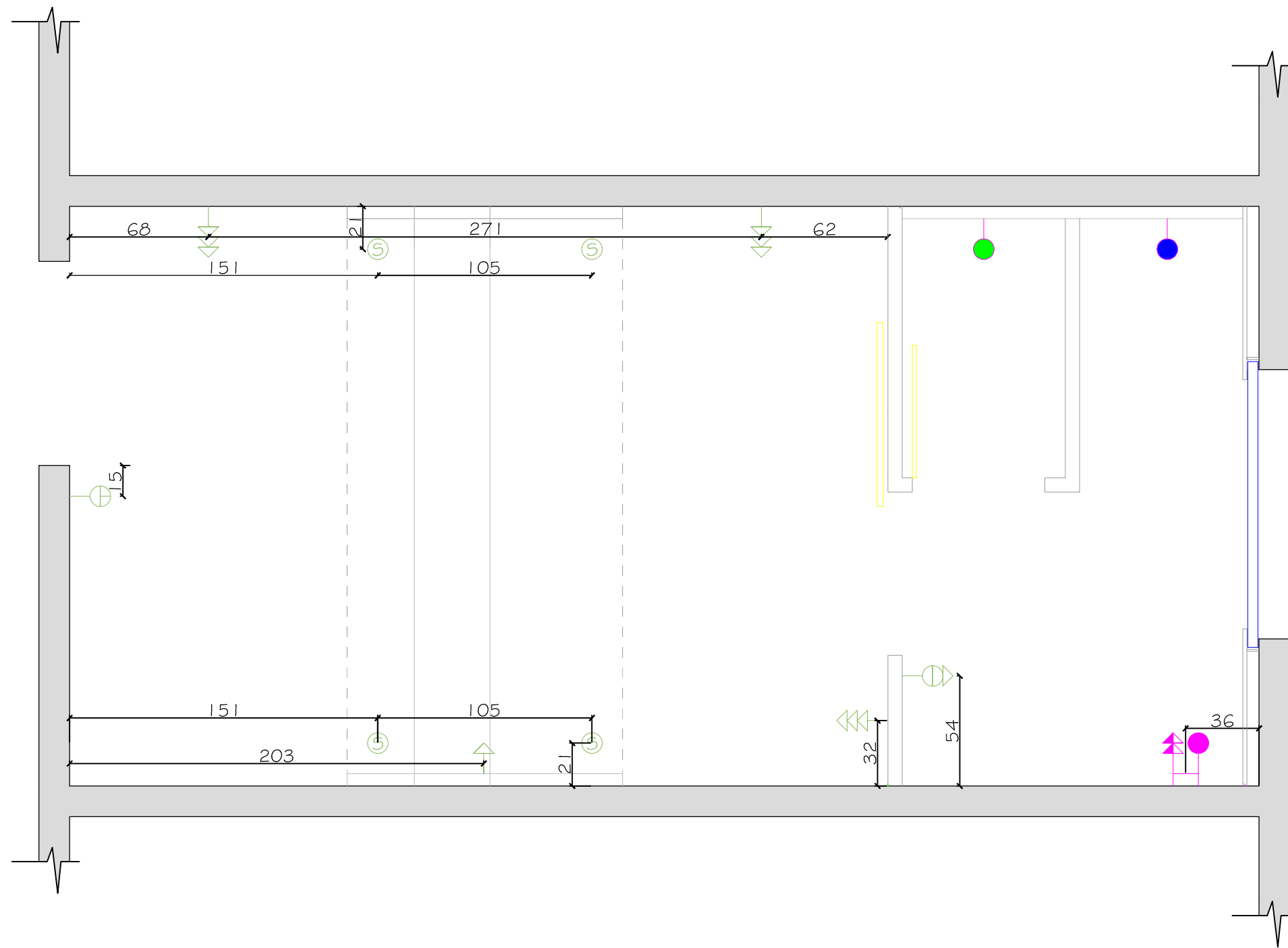
ESCALA:

1:25

DATA:

25/06/13

05 / 15



Elétrico cotado

### LEGENDA

	luminária embutida para dicróica
	luminária embutida para mini-dicróica
	luminária embutida 30x30cm para lâmpada PL branco quente
	luminária embutida 40x40cm para lâmpada PL branco quente
	sinalização de saída de emergência
	quadro de distribuição
	circuito "A" (dicróicas do forno da saleta)
	circuito "B" (dicróicas + fita de LED da moedura/rebaxo da saleta)
	circuito "C" (embutidos centrais do forno da saleta)
	circuito "D" (embutido central do lavabo)
	circuito "E" (dicróicas + mini-dicróicas do lavabo)
	circuito "F" (tomadas)
	interruptor triplo (h=110cm)
	tomada alta (h=110cm)
	tomada tripla baixa (h=30cm)
	interruptor duplo com tomada (h=110cm)
	tomada dupla média para sensores da torneira (h=70cm)
	caixas de som conectadas ao monitor de tv

## PROJETO DE INTERIORES

CLIENTE: MOSTRA CASA NOVA 2013

PROJETO: ALEXSANDRO ARAUJO E NICOLE DE ARAUJO SANDRI

RESPONSÁVEL TÉCNICO: ARQ. NICOLE DE ARAUJO SANDRI - CAU A70065-7

VISTO:

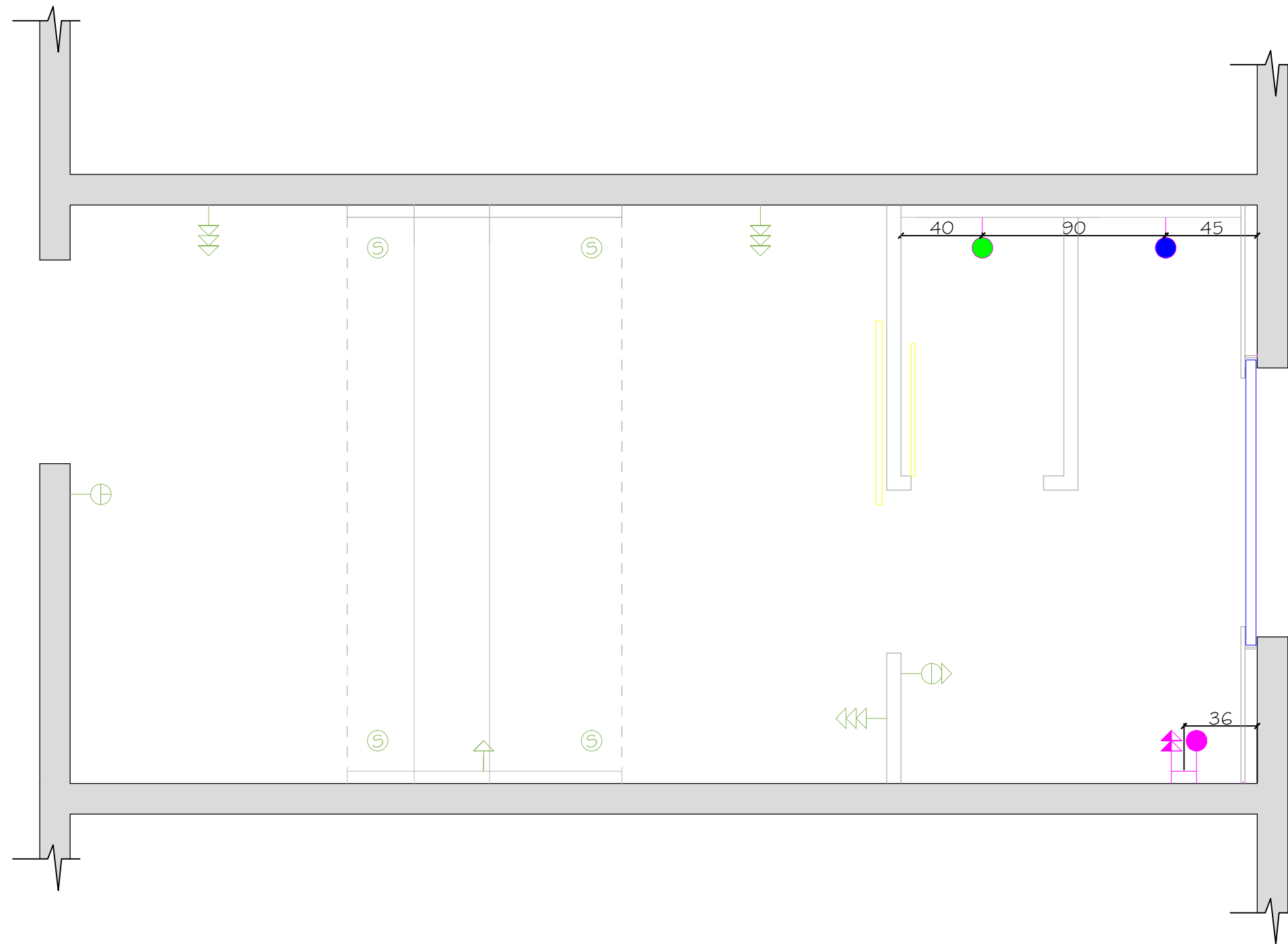
CONTEÚDO: AMBIENTE Nº 16 - ELÉTRICO COTADO

FOLHA:

ESCALA: 1:25

DATA: 25/06/13

06 / 15



Hidráulico

### LEGENDA

	pontos de água e esgoto para mictório (altura padrão)
	pontos de água e esgoto para sanitário (altura padrão)
	pontos de água e esgoto para lavatório (altura padrão para torneira de bancada)

## PROJETO DE INTERIORES

CLIENTE: MOSTRA CASA NOVA 2013

PROJETO: ALEXSANDRO ARAUJO E NICOLE DE ARAUJO SANDRI

RESPONSÁVEL TÉCNICO: ARQ. NICOLE DE ARAUJO SANDRI - CAU A70065-7

VISTO:

CONTEÚDO:

AMBIENTE Nº 16 - HIDRÁULICO

FOLHA:

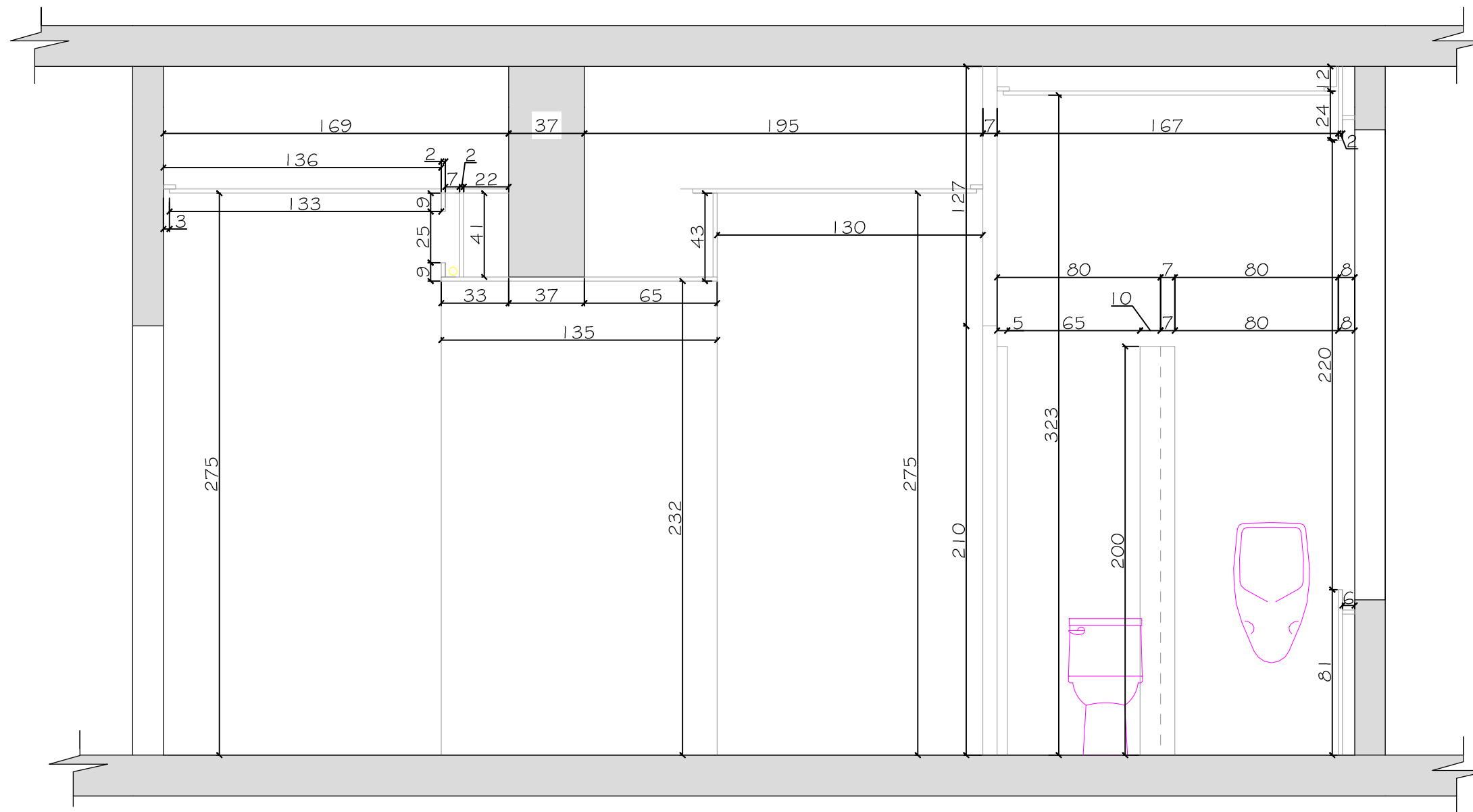
ESCALA:

1:25

DATA:

25/06/13

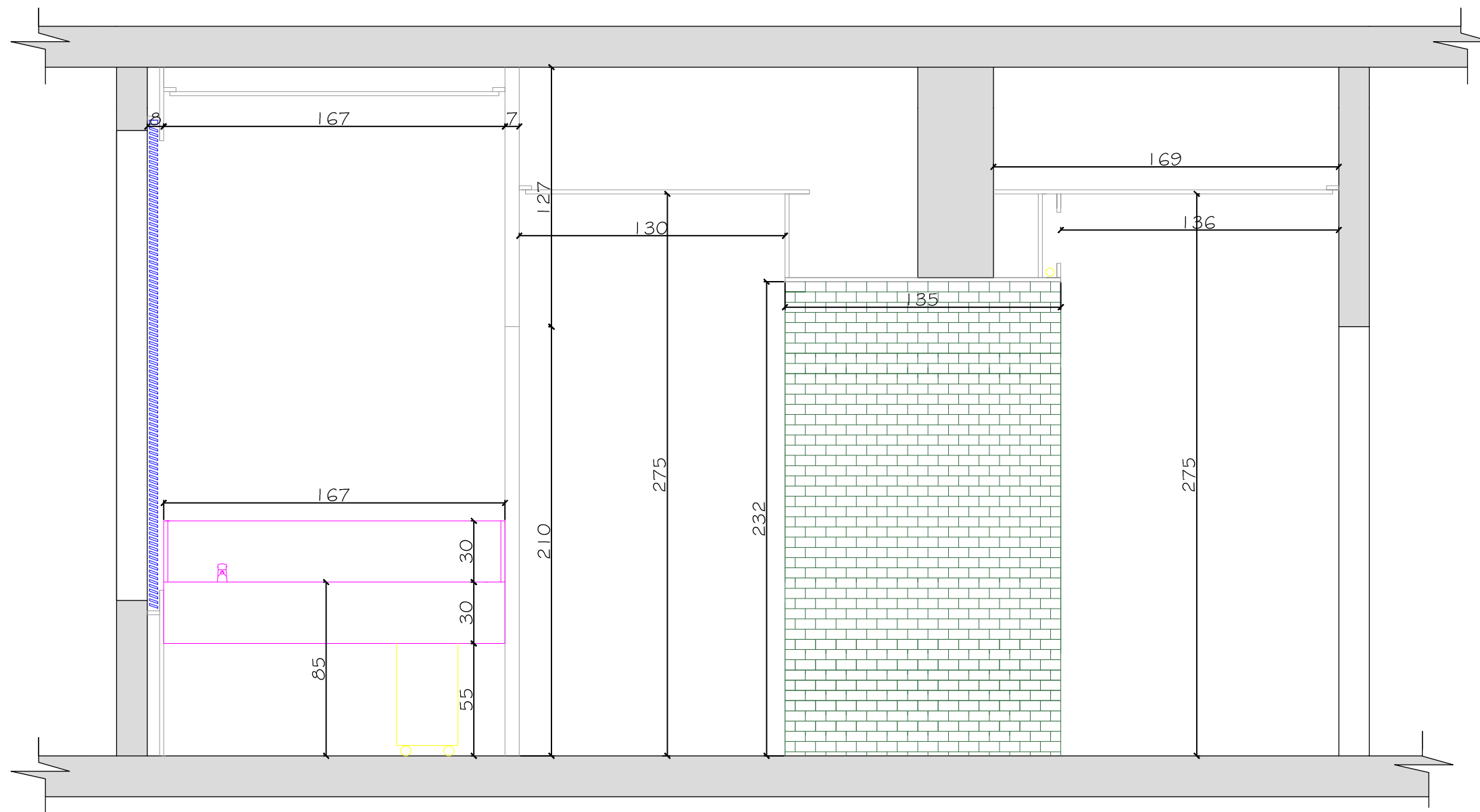
07 / 15



△ corte A

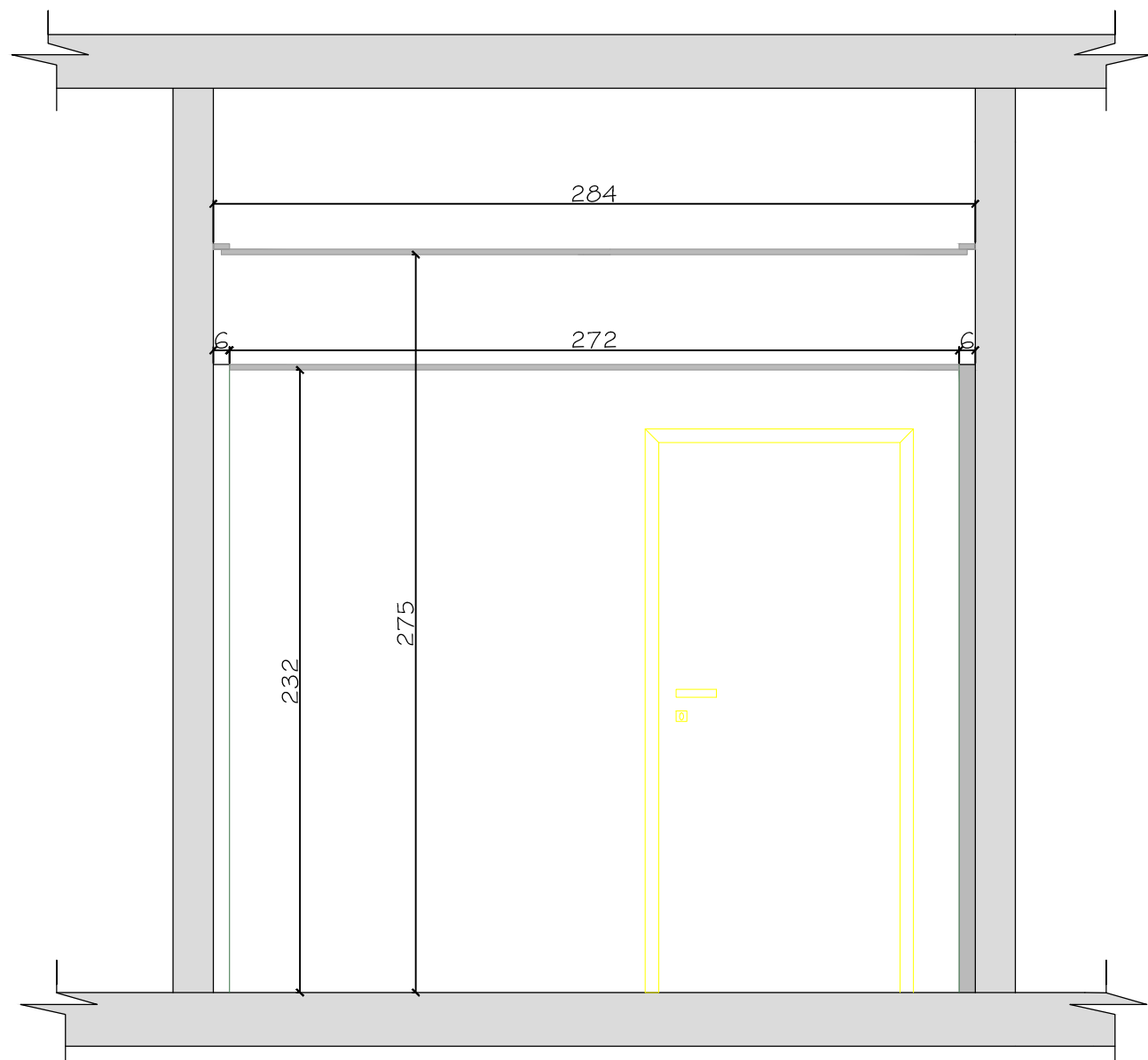
PROJETO DE INTERIORES		
CLIENTE: MOSTRA CASA NOVA 2013		
PROJETO: ALEXSANDRO ARAUJO E NICOLE DE ARAUJO SANDRI		
RESPONSÁVEL TÉCNICO: ARQ. NICOLE DE ARAUJO SANDRI - CAU A70065-7		
VISTO:		
CONTEÚDO:	AMBIENTE Nº 16 - CORTE "A"	FOLHA:
ESCALA:	DATA:	08 / 15
1:25	25/06/13	



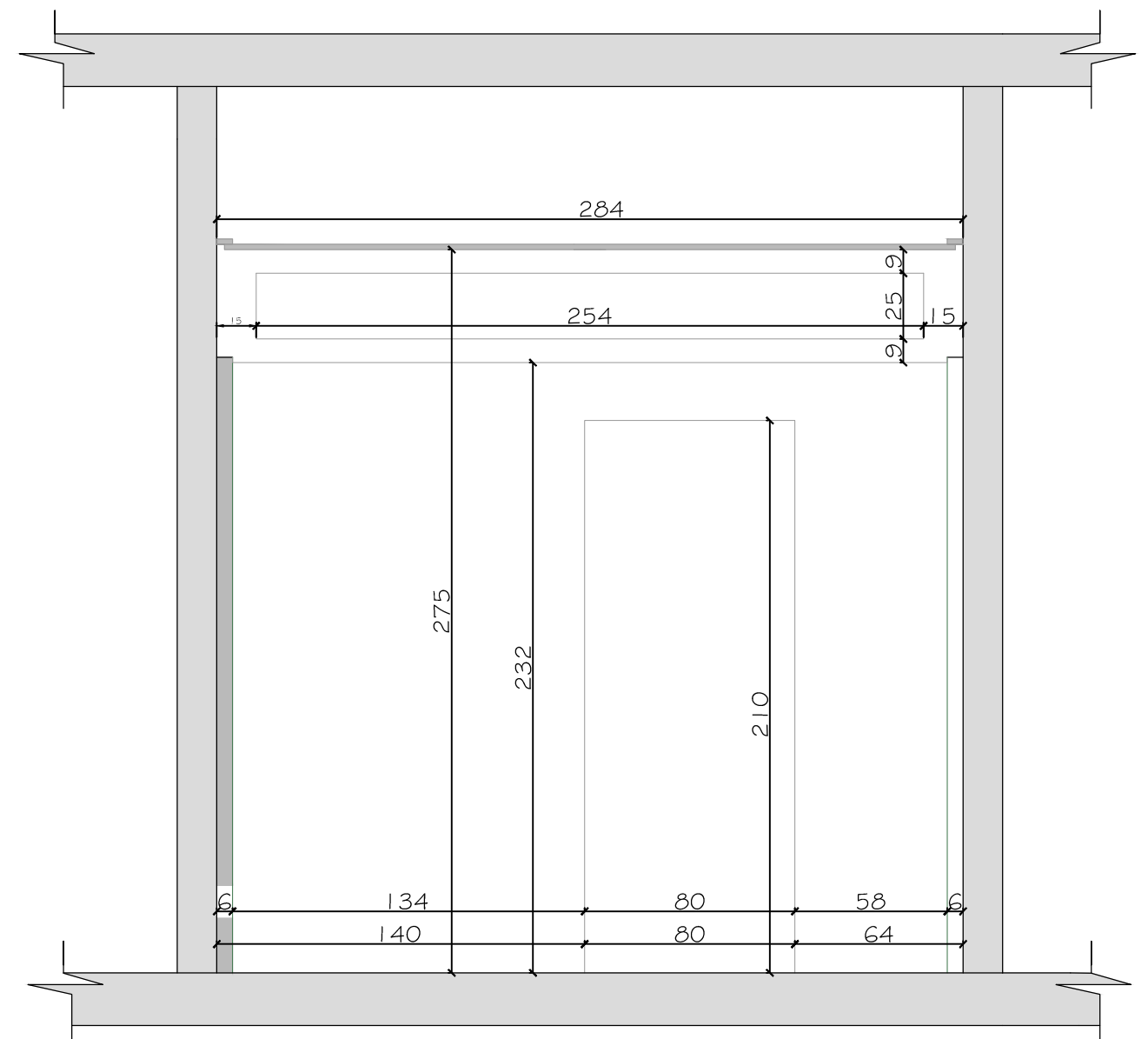


△ corte B

PROJETO DE INTERIORES		
CLIENTE: MOSTRA CASA NOVA 2013		
PROJETO: ALEXSANDRO ARAUJO E NICOLE DE ARAUJO SANDRI		
RESPONSÁVEL TÉCNICO: ARQ. NICOLE DE ARAUJO SANDRI - CAU A70065-7		
VISTO:		
CONTEÚDO:	AMBIENTE Nº 16 - CORTE "B"	FOLHA:
ESCALA:	DATA:	09 / 15
1:25	25/06/13	

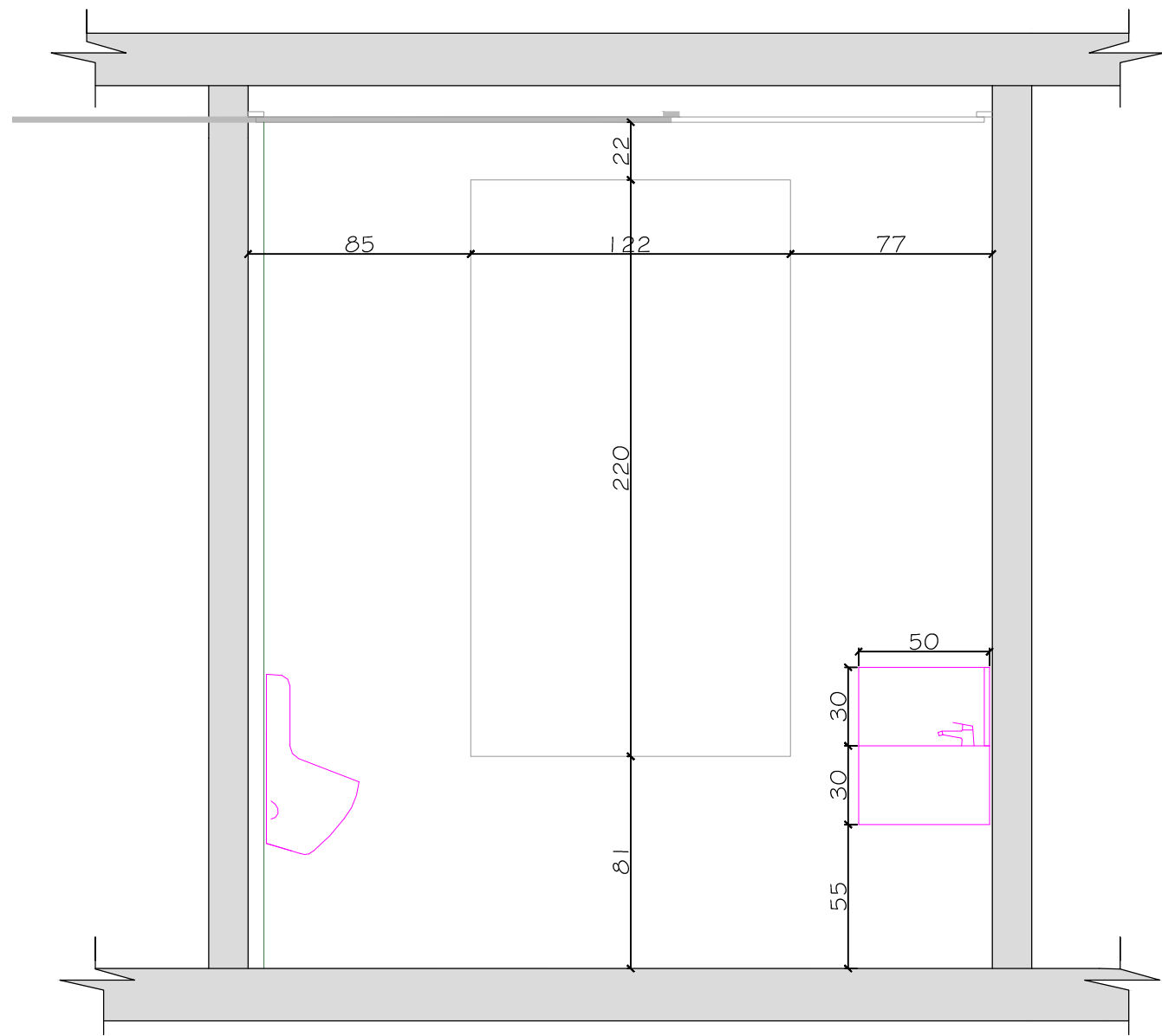


△ corte C

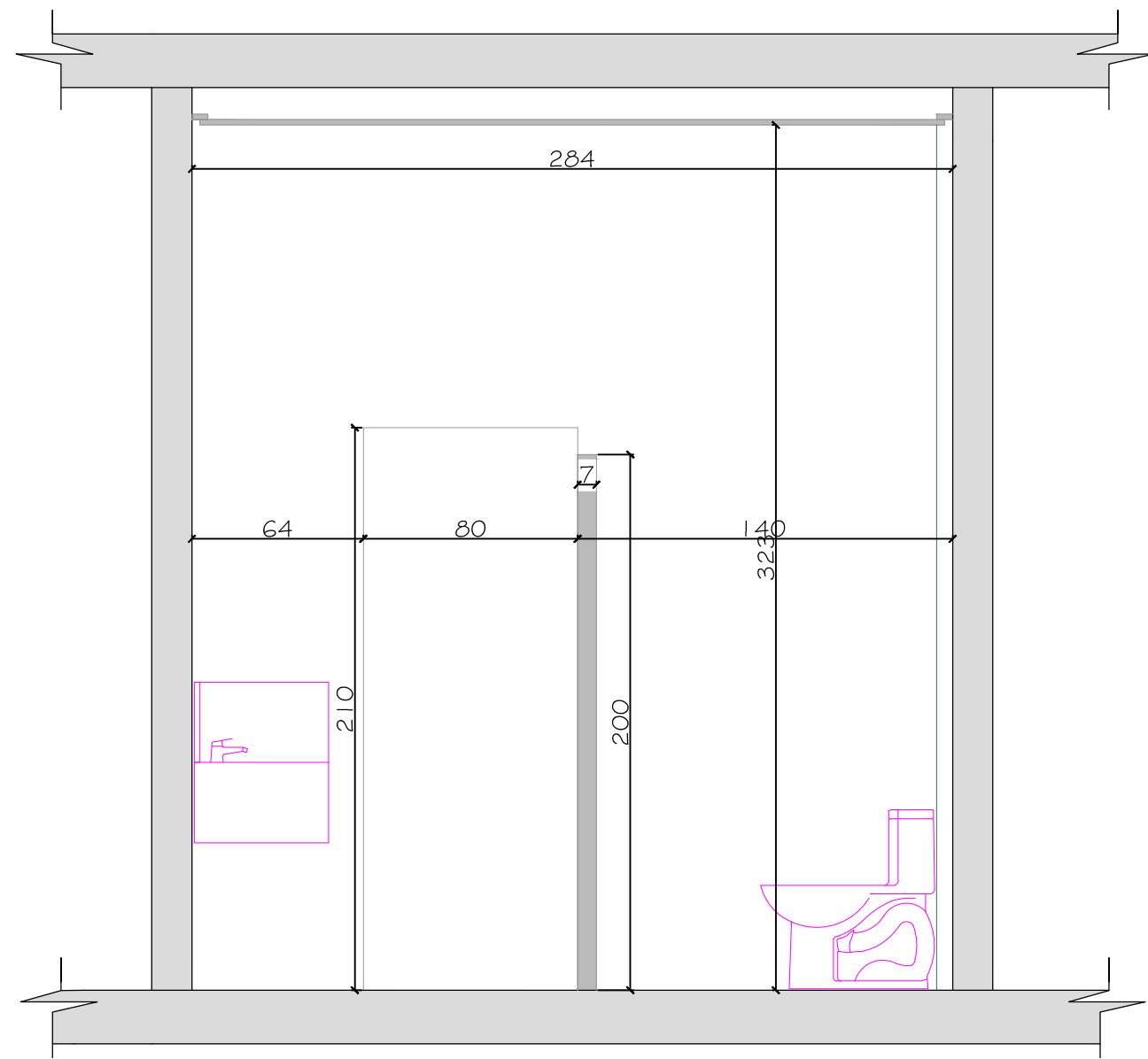


△ corte D

<b>PROJETO DE INTERIORES</b>		
CLIENTE: MOSTRA CASA NOVA 2013		
PROJETO: ALEXSANDRO ARAUJO E NICOLE DE ARAUJO SANDRI		
RESPONSÁVEL TÉCNICO: ARQ. NICOLE DE ARAUJO SANDRI - CAU A70065-7		
VISTO:		
CONTEÚDO:	AMBIENTE Nº 16 - CORTES "C" E "D"	FOLHA:
ESCALA:	1:25	DATA:
		25/06/13
		<b>10</b> / 15

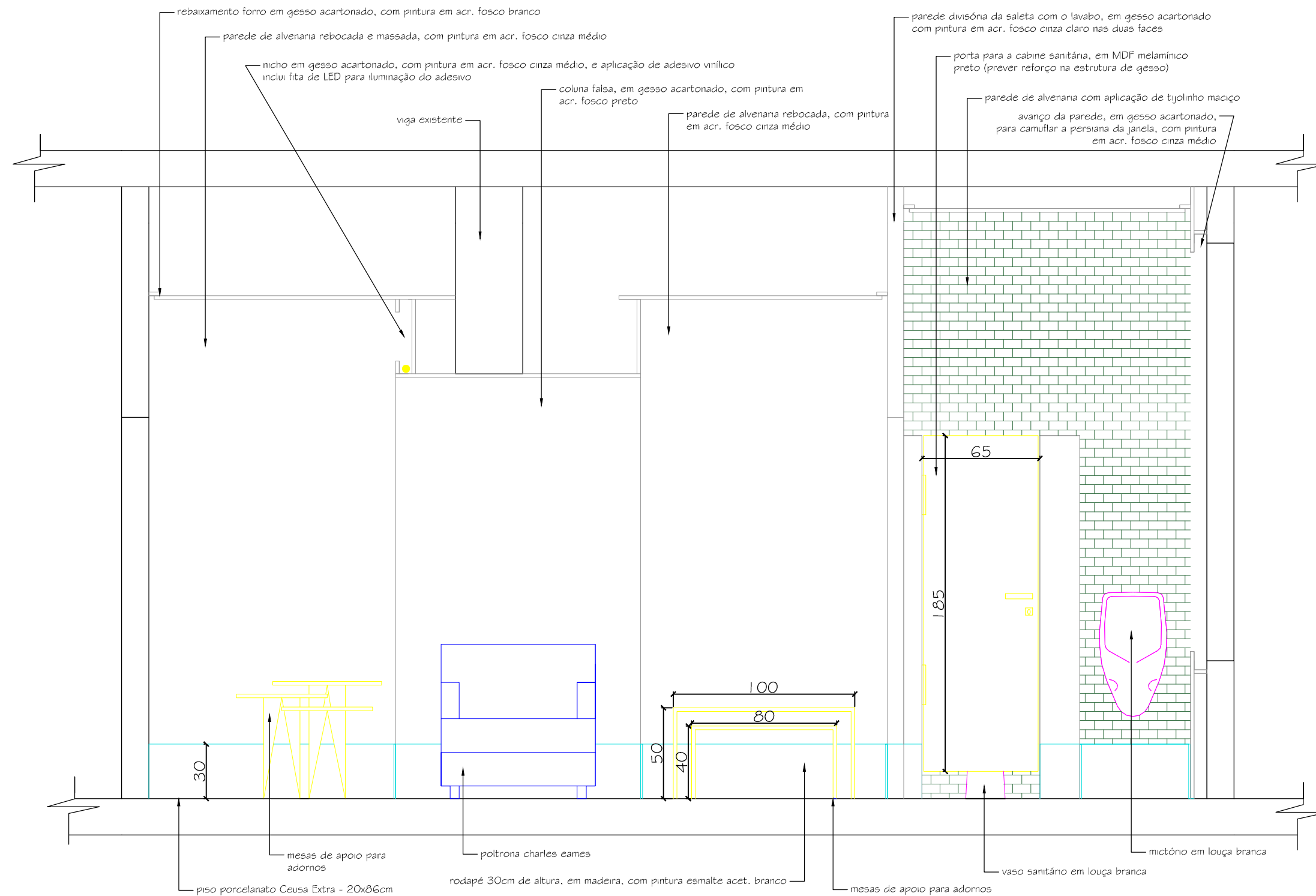


△ corte E



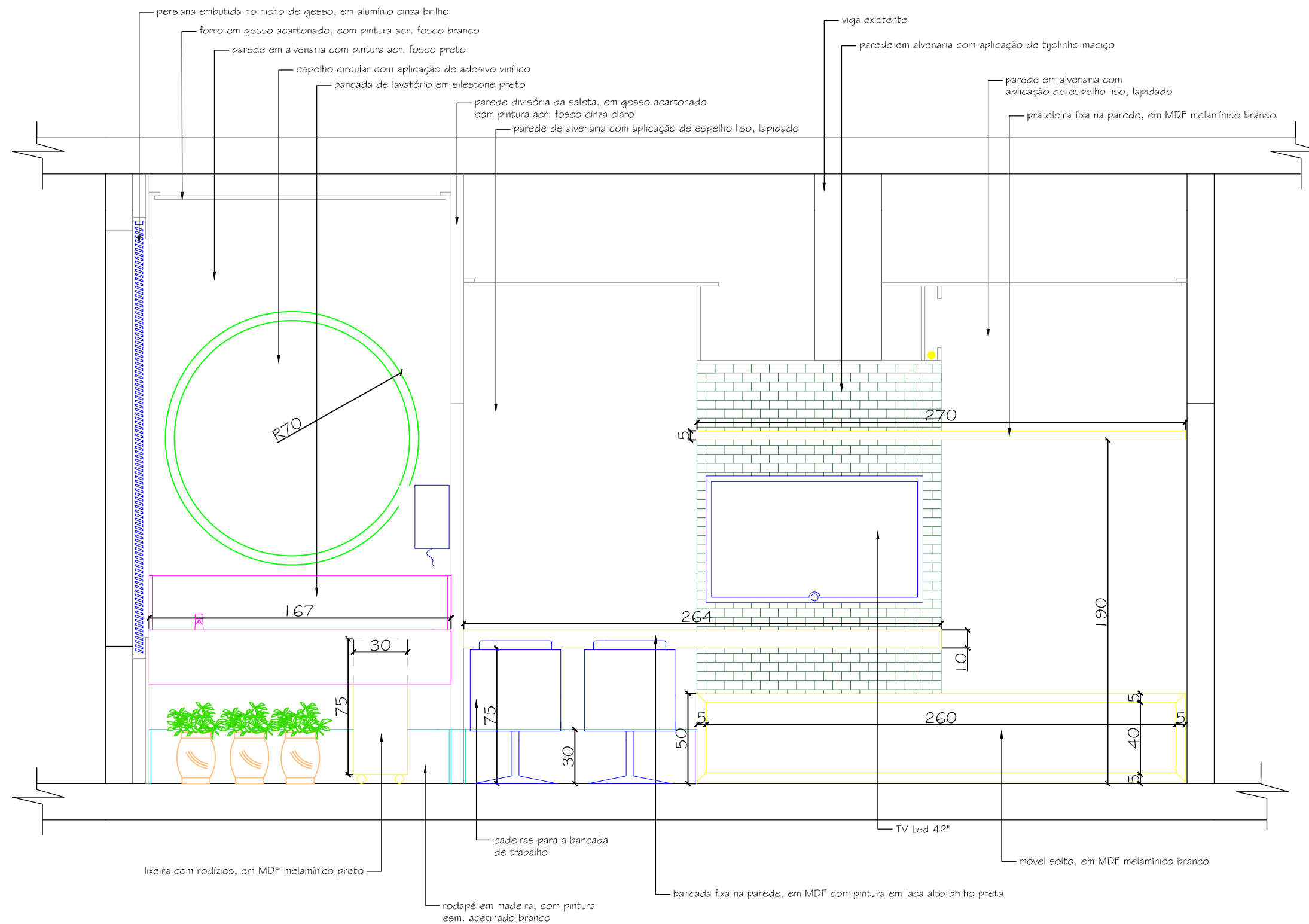
△ corte F

<b>PROJETO DE INTERIORES</b>		
CLIENTE: MOSTRA CASA NOVA 2013		
PROJETO: ALEXSANDRO ARAUJO E NICOLE DE ARAUJO SANDRI		
RESPONSÁVEL TÉCNICO: ARQ. NICOLE DE ARAUJO SANDRI - CAU A70065-7		
VISTO:		
CONTEÚDO:	AMBIENTE Nº 16 - CORTES "E" E "F"	FOLHA:
ESCALA:	DATA:	/ 15
1:25	25/06/13	



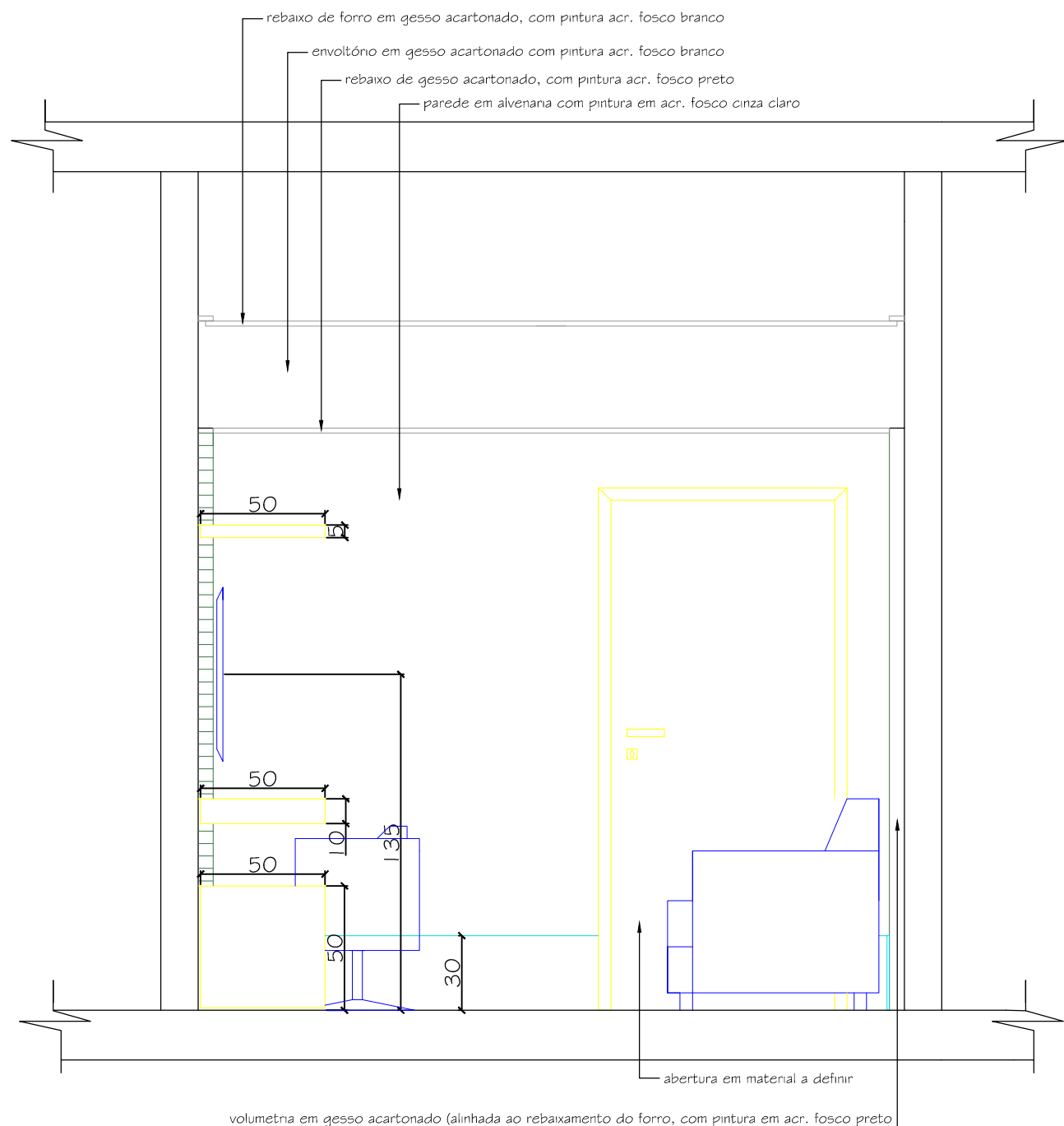
△ corte A (detalhamento)

PROJETO DE INTERIORES		
CLIENTE: MOSTRA CASA NOVA 2013		
PROJETO: ALEXSANDRO ARAUJO E NICOLE DE ARAUJO SANDRI		
RESPONSÁVEL TÉCNICO: ARQ. NICOLE DE ARAUJO SANDRI - CAU A70065-7		
VISTO:		
CONTEÚDO:	AMBIENTE Nº 16 - DETALHAMENTO CORTE "A"	FOLHA:
ESCALA:	DATA:	12 / 15
1:25	25/06/13	

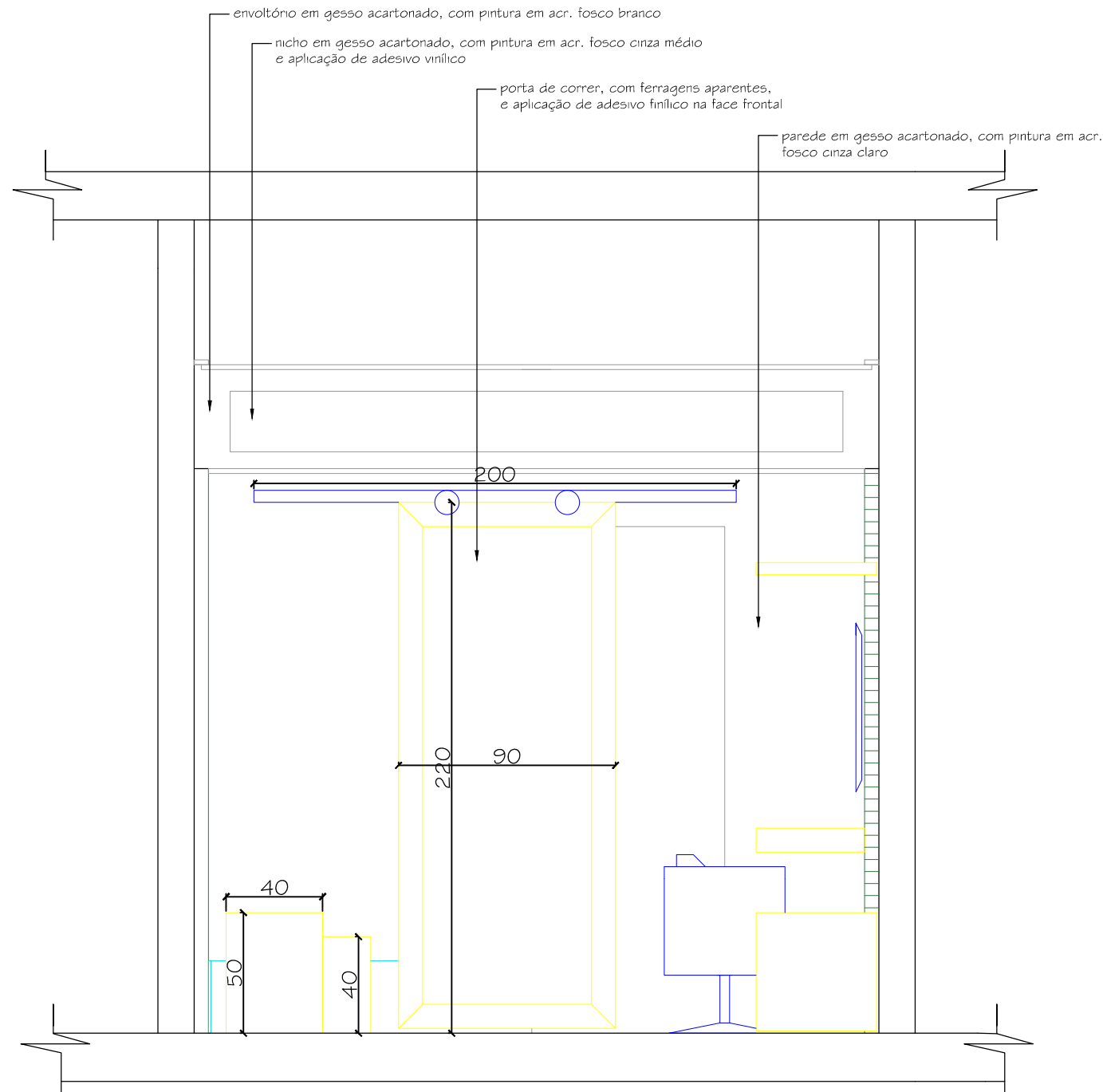


△ corte B (detalhamento)

PROJETO DE INTERIORES		
CLIENTE: MOSTRA CASA NOVA 2013		
PROJETO: ALEXSANDRO ARAUJO E NICOLE DE ARAUJO SANDRI		
RESPONSÁVEL TÉCNICO: ARQ. NICOLE DE ARAUJO SANDRI - CAU A70065-7		
VISTO:		
CONTEÚDO:	AMBIENTE Nº 16 - DETALHAMENTO CORTE "B"	FOLHA:
ESCALA:	DATA:	13 / 15
1:25	25/06/13	



△ corte C (detalhamento)



△ corte D (detalhamento)

## PROJETO DE INTERIORES

CLIENTE: MOSTRA CASA NOVA 2013

PROJETO: ALEXSANDRO ARAUJO E NICOLE DE ARAUJO SANDRI

RESPONSÁVEL TÉCNICO: ARQ. NICOLE DE ARAUJO SANDRI - CAU A70065-7

VISTO:

CONTEÚDO: AMBIENTE Nº 16 - DETALHAMENTO CORTES "C" E "D"

FOLHA:

ESCALA: 1:25

DATA: 25/06/13

14 / 15

