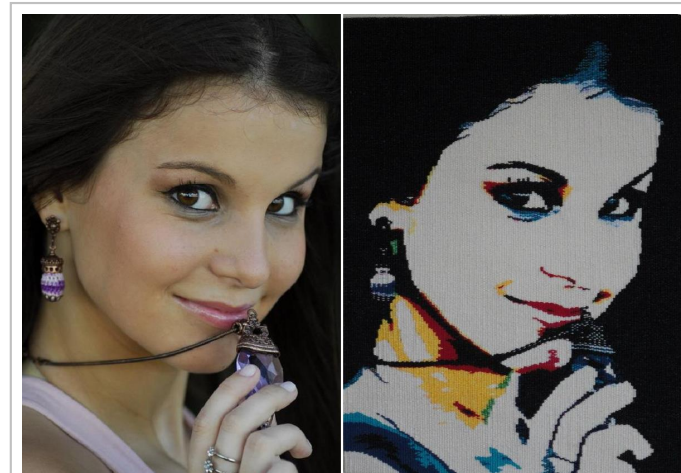


04/09/2015 ~ 17h08min

Museu da Udesc inicia exposição sobre trabalhos têxteis contemporâneos neste sábado



Tapeçaria da série "Retratos", de Elke Hülse - Foto: Divulg.

Neste sábado, 5, a partir das 10h, o Museu da Escola Catarinense (Mesc), da Universidade do Estado de Santa Catarina (Udesc) em Florianópolis, iniciará a mostra visual "Entrenós, quem sois vós", que reúne trabalhos têxteis contemporâneos. A exposição é gratuita e ficará aberta para visitação do público até 29 de setembro.

Participam do projeto as artistas Andreia Peixoto, Elena Lizuka, Elke Hülse, Gisele Ribeiro, Maria Carmen Von Linsingen, Marize Didone e Patrícia Simões Pires. Segundo a curadora da mostra, **Elke Hülse**, o objetivo é reunir amigas que só se conheceram pela atividade têxtil.

Ela explica que muitas das obras expostas retratam rostos. "Algumas obras apresentam rostos sem identidade definida que vão se tornando familiares aos espectadores, outras apresentam rostos conhecidos que passam a não ter identidade quando tirados do seu contexto."

"Uma das marcas do nosso mundo talvez seja essa inversão: vivemos segundo um imaginário generalizado", diz Elke, fazendo referência ao semiólogo francês Roland Barthes.

Mais informações podem ser obtidas com o Museu da Udesc pelo telefone (48) 3225-8658 e pelo e-mail museudaescola@udesc.br.

Serviço:

QUÊ: Mostra "Entrenós, quem sois vós".

QUANDO: De 5 a 29 de setembro, de segunda a sexta-feira, das 13h às 19h. Visitas fora desses horários podem ser agendadas via e-mail museudaescola@udesc.br e telefone (48) 3225-8658.

ONDE: Museu da Escola Catarinense (Mesc), da Udesc, Rua Saldanha Marinho, nº 196, Centro, Florianópolis.

QUANTO: Evento gratuito.

Leia mais:

[11/08/2015 - Coletivo de artistas apresenta obras de cerâmica no Museu da Udesc até 27 de agosto](#)

Assessoria de Comunicação da Udesc

Jornalista Celia Penteado

E-mail: celia.penteado@udesc.br

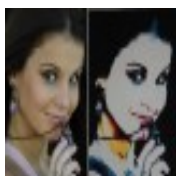
Telefones: (48) 3321-8142/8143

Curtir [Compartilhar](#) 0

Tweetar [G+](#) 0

[compartilhar](#)

Galeria de fotos



 111.04 KB